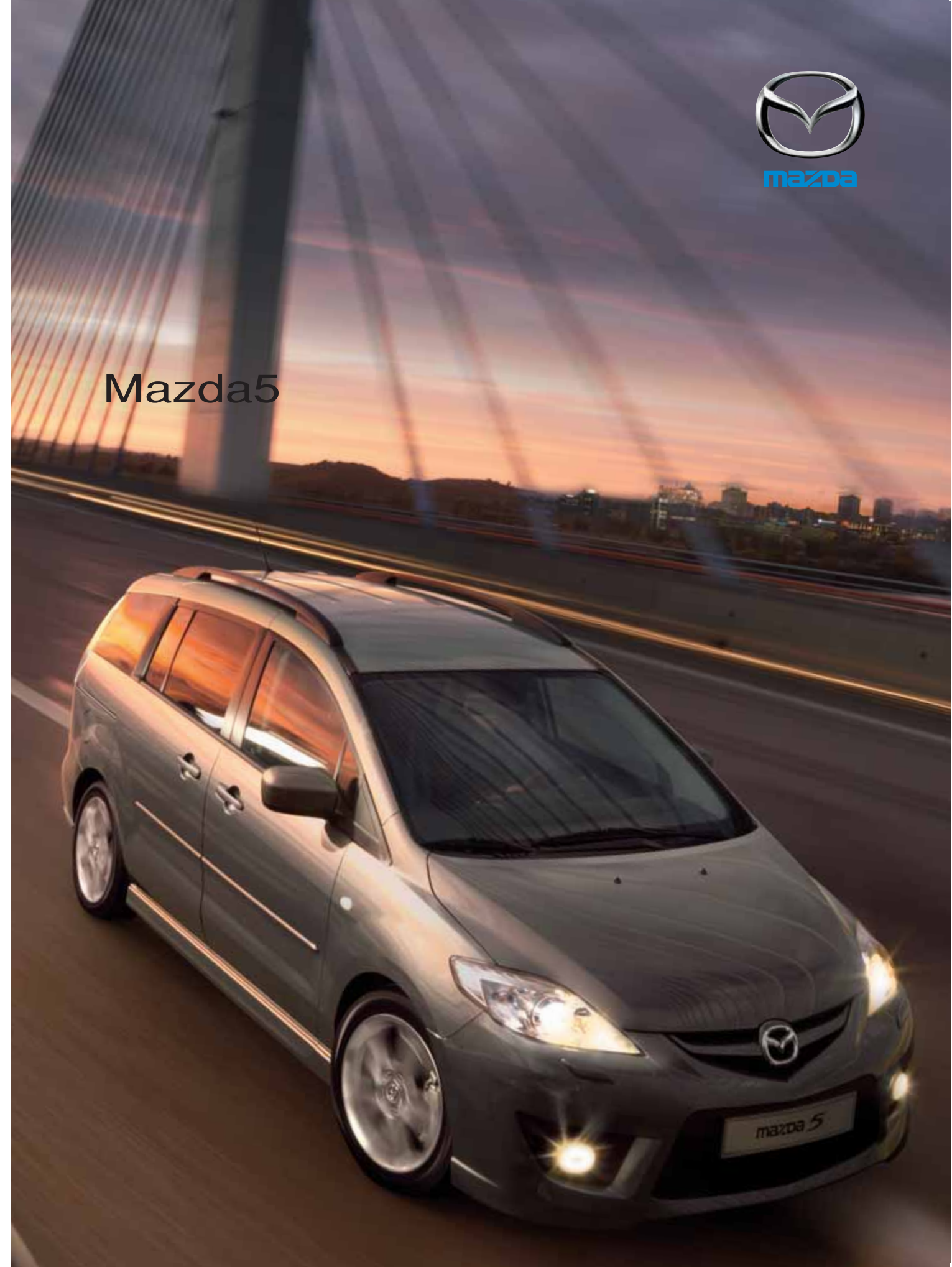




Mazda5



Ваш дилер Mazda:

В связи с непрерывным развитием и появлением новых продуктов, Mazda оставляет за собой право изменять технические характеристики и комплектацию автомобилей. Из-за ограничений, накладываемых процессом печати, цвета кузова и варианты отделки, изображенные на иллюстрациях к данной брошюре, могут отличаться от реальных цветов. По этим вопросам рекомендуется обращаться за консультацией к официальным дилерам Mazda.

Зарегистрированные торговые марки и логотипы используются компанией Mazda по лицензии.

Январь 2008 г.

ВJN 304459/EU/V2

Интернет-сайт: www.mazda.ru

ZOOM-ZOOM



- 5 Не стесняйтесь быть особенным
- 7 Будьте уверены в себе
- 9 Выделяйтесь из толпы
- 10 С чего начинается увлекательное вождение?
- 12 Естественная легкость стиля
- 14 Новаторское мышление
- 16 Инновационная система сидений
- 18 Оставайтесь на связи
- 20 Чувство безопасности, основанное на фактах
- 22 Модельный ряд
- 24 Сделайте свой автомобиль уникальным
- 27 Подчеркните свою индивидуальность
- 28 Высокое качество
- 30 Наши обязательства
- 32 Технические характеристики
- 38 Цвета и варианты отделки





Не стесняйтесь быть особенным

Mazda5 не похожа ни на один другой автомобиль своего класса. Это особенный автомобиль – и этим можно гордиться. Он сочетает в себе спортивный облик, захватывающие впечатления от вождения и выдающуюся multifunctionality.

Не менее важен комфорт при ежедневных поездках. В то время как прочие автомобили вынуждены обходиться обычными задними дверями, Mazda5 может похвастаться инновационными сдвижными. Теперь предлагается также электропривод открывания и закрывания задних дверей в качестве опционного оборудования. Вы спросите себя: почему компания Mazda обращает внимание на подобные детали? Ответ прост: потому, что мы убеждены – не каждому нравится быть таким, как все.

Будьте уверены в себе

Ваш автомобиль может многое рассказать о вас. Тот факт, что вы – владелец Mazda5, говорит не только о том, что вам нужен просторный и практичный автомобиль, но и о том, что вы цените стильный дизайн и страстно влюблены в спортивное, динамичное вождение. А тот факт, что вы – водитель Mazda5, доказывает, что вы достаточно уверены в себе, чтобы бросить вызов банальности и управлять автомобилем, далеким от привычных шаблонов.



Выделяйтесь из толпы

Спортивный стиль выделяет Mazda5 из всех других автомобилей этого класса. Проще говоря, ни один автомобиль такого уровня не имеет такой блестящей внешности. Особенно ярко это проявляется в комплектации Active, оснащенной потрясающими 17-дюймовыми колесами и комплектом аэродинамического обвеса. В этот комплект входят: спортивная решетка радиатора с двумя поперечными планками, спортивные бамперы (передний и задний), боковые накладки кузова, верхний задний спойлер и оригинальные задние фонари, в конструкции которых используются светодиоды.



С чего начинается увлекательное вождение?

Если автомобиль обладает отличной управляемостью и практичностью, это не значит, что он не способен доставить удовольствие от движения. Поэтому вы можете выбрать из ряда двигателей именно тот, который подходит для вашего стиля вождения. Для Mazda5 предлагаются два бензиновых двигателя: "отзывчивый" 1,8-литровый MZR (85 кВт/115 л. с.) сочетается с 5-ступенчатой механической коробкой передач; а мощный 2,0-литровый MZR (107 кВт/146 л. с.) может использоваться как с 6-ступенчатой механической, так и с 5-ступенчатой автоматической коробкой передач. Эти мощные и приемистые двигатели являются "сердцем" Mazda5, обеспечивая захватывающее вождение. Они подтверждают принцип Mazda, гласящий, что управление автомобилем должно доставлять удовольствие.



Более "чистое" движение
Двигатели, устанавливаемые на Mazda5, подтверждают, что снижение токсичности выбросов не обязательно приводит к потере мощности. Бензиновые двигатели стали еще экономичнее, чем прежде. Все бензиновые двигатели соответствуют требованиям стандарта Euro IV по уровню токсичности отработанных газов.

Пониженный расход топлива
Теперь для автомобилей с 2,0-литровым бензиновым двигателем MZR предлагается 6-ступенчатая механическая коробка передач. Она вносит вклад в снижение расхода топлива, повышает уровень технического совершенства автомобиля и удовольствия, получаемого от вождения.





Естественная легкость стиля

Роскошная отделка черной кожей (опциональное оборудование), которая предлагается в комплектации Active, может служить примером высокого внимания к деталям, характерного для модели Mazda5. Все, что вы сможете увидеть в салоне автомобиля, окажется интуитивно понятным, дружелюбным и современным – как по форме, так и по содержанию. Взгляните, например, на центральную консоль: ее отделка различается в зависимости от версии исполнения автомобиля. Для комплектации Family она будет серебристой, для Touring – темно-серой, а для Active – окрашенной в стильный "piano black". Разнообразие дизайнерских решений – только один из способов, чтобы опровергнуть мнение, что спортивный стиль не совместим с комфортом и функциональностью.



Новаторское мышление

С обеих сторон кузова Mazda5 расположены сдвижные задние двери. Благодаря им посадка и высадка пассажиров становится невероятно легкой, даже на тесных парковках. Конструкция дверей обеспечивает их малую массу, поэтому, открывая или закрывая двери, вы можете без труда сдвигать их одной рукой. Для еще большего удобства пассажиров предусмотрен электропривод открывания/закрывания дверей (опциональное оборудование).

Находясь в салоне Mazda5, вы можете управлять электроприводом дверей, нажимая на кнопки. Задним пассажирам достаточно слегка потянуть за рукоятку, расположенную внутри автомобиля, чтобы активировать механизм электропривода двери. Для облегчения посадки-высадки пассажиров третьего ряда сиденья второго ряда могут сдвигаться вперед (независимо друг от друга), для чего нужно приложить минимальное усилие. Сдвижные двери с электроприводом – одна из особенностей (подобно усилителю рулевого управления или центральному электрическому замку), которые вскоре после своего появления заставляют вас удивляться: как только вы обходились без этого раньше?



Инновационная система сидений

Уникальная система сидений Karakuri позволяет за считанные секунды изменить конфигурацию салона в соответствии с вашими личными или "семейными" потребностями. В сочетании со сдвижными задними дверями система сидений Karakuri делает погрузку и выгрузку багажа в Mazda5 необыкновенно легким делом – хотите ли вы закупить продукты на неделю или сложить все необходимое для поездки на пляж. Вы можете использовать все семь посадочных мест, сложить пять сидений или выбрать любую другую комбинацию, в зависимости от того, сколько пассажиров и багажа вам нужно разместить. И, что особенно приятно, вам не нужно демонтировать сиденья, чтобы создать максимальный свободный объем внутри автомобиля.



- 1 **Современное и удобное сиденье**
Центральное сиденье второго ряда откидывается из левого сиденья второго ряда, обеспечивая простор задним пассажирам.
- 2 **Вещевой ящик Karakuri**
В правом сиденье второго ряда скрывается вещевой ящик Karakuri – который великолепно подходит для хранения небольших детских игрушек – со встроенной багажной сеткой и двумя подстаканниками (базовое оборудование для комплектаций Touring и Active).
- 3 **Доступ к третьему ряду сидений**
Центральный подлокотник второго ряда сидений можно без труда поставить набок, чтобы открыть доступ пассажирам к сиденьям третьего ряда.

- 4 **2-местный вариант**
Все задние сиденья легко складываются, обеспечивая максимальное пространство для размещения багажа – потому что сиденья не нужно вынимать из автомобиля.
- 5 **5-местный вариант**
Сложив секционное сиденье третьего ряда (с соотношением секций 50/50), можно увеличить объем багажного отделения.
- 6 **6-местный вариант**
Центральное сиденье второго ряда складывается, образуя подлокотник.
- 7 **7-местный вариант**
Конфигурация сидений (по рядам) «2-3-2» позволяет разместить в автомобиле максимальное число пассажиров.

Оставайтесь на связи

Интерьер Mazda5, насыщенный высокими технологиями, создает безупречный интерфейс между вами, вашим автомобилем и внешним миром, благодаря чему вождение автомобиля становится еще приятнее.

Аудиосистемы
Уровни комплектации Family, Touring и Touring Plus
оборудованы CD-плеером с функцией MP3. На версию
Active устанавливается 6-дисковый CD-чейнджер.



- 1 Разъем для MP3-оборудования
Дополнительный аудиоразъем – базовое
оборудование для всех версий Mazda5 –
позволяет подключить ваш MP3-плеер, чтобы
в дороге вы не расставались с любимыми
мелодиями.



Чувство безопасности, основанное на фактах

Находясь в салоне Mazda5, вы чувствуете себя в полной безопасности. Это чувство основано на знании того факта, что вас оберегает автомобиль, получивший максимально высокую оценку – "пять звезд" – за защиту пассажиров по результатам рейтинга Euro NCAP. Благодаря высокой "командной" посадке водителя Mazda5 обеспечивает великолепную обзорность – залог безопасного вождения.



В базовое оборудование Mazda5 входит комплект подушек безопасности: фронтальные и боковые для водителя и переднего пассажира, а также оконные подушки (шторки) безопасности для пассажиров всех трех рядов сидений. Современная система перераспределения и поглощения энергии столкновения, разработанная Mazda (MAIDAS), сводит к минимуму деформации в зоне размещения пассажиров и рассеивает энергию удара. Благодаря этой системе, креплениям ISOFIX для установки детских кресел на сиденья второго ряда и системе, напоминающей о непристегнутых ремнях безопасности водителя и переднего пассажира, Mazda5 обеспечивает безупречную защиту всем людям, находящимся в салоне.

- 1 Антиблокировочная тормозная система (ABS)**
В базовую комплектацию всех версий Mazda5 входят четырехканальная антиблокировочная тормозная система (ABS) и система помощи при экстренном торможении (EBA) с электронным регулятором тормозных сил (EBD). Эти системы позволяют водителю сохранить контроль над автомобилем при экстренном маневрировании.
- 2 Система динамической стабилизации (DSC) и противобуксовочная система (TCS)**
Системы DSC и TCS устанавливаются на Mazda5 (в качестве базового оборудования начиная с комплектации Touring), повышая устойчивость и управляемость при движении по скользкой поверхности.
- 3 Система подушек безопасности**
В случае, если аварии невозможно избежать, подушки безопасности обеспечат великолепную защиту. Все комплектации Mazda5 оборудованы фронтальными и боковыми подушками безопасности водителя и переднего пассажира, а также оконными подушками (шторками) безопасности для пассажиров всех трех рядов сидений.
- 4 Усиленная конструкция кузова**
Кузов Mazda5 сконструирован таким образом, чтобы обеспечивать максимальную защищенность пассажиров всех трех рядов сидений.

Mazda5. Модельный ряд

Mazda5 Family



Базовое оборудование: для комплектации Family

- Электростеклоподъемники передних окон
- Наружные зеркала заднего вида с электрорегулировкой / обогревом
- Разъем для дополнительного аудиооборудования
- Система подушек безопасности (шесть подушек)
- Система ABS с электронным регулятором тормозных сил EBD
- Центральный электрический замок с дистанционным управлением
- Секционное заднее сиденье (с соотношением секций 50/50)
- Иммобилайзер
- Шторка багажного отделения

Mazda5 Touring



Дополнительное оборудование: для комплектации Touring

- Семь сидений
- Верхние багажные брусья
- Корпуса наружных зеркал, окрашенные в цвет кузова
- Столики "для пикника" (второй ряд сидений)
- Вещевой ящик Кагакуи
- Сдвижные сиденья второго ряда
- Кондиционер воздуха, управляемый вручную
- Электростеклоподъемники задних окон (с функцией закрывания всех окон при одном нажатии на кнопку)
- Валик поясничной поддержки (водительское сиденье)
- Система динамической стабилизации (DSC) и противобуксовочная система (TCS)
- CD-плеер с функцией MP3
- Дистанционное управление аудиосистемой

Mazda5 Touring Plus



Дополнительное оборудование: для комплектации Touring Plus

- Двигатель 2.0 с 6-ступенчатой МТ и 5-ступенчатой АТ
- Климат-контроль

Mazda5 Active



Дополнительное оборудование: для версии Active

- Аэродинамический обвес SAP: радиаторная решетка с двумя поперечинами, спортивные бамперы (передний и задний), нижние накладки кузова и верхний задний спойлер
- Тонированные боковые стекла и стекло задней двери
- Круиз-контроль
- Бортовой компьютер
- Система "Super Lock" - двойная блокировка открытия дверных замков изнутри
- 6-дисковый CD-чейнджер и шесть акустических колонок, функция MP3
- Ксеноновые фары с автоматическим корректором
- Передние противотуманные фары
- Датчик дождя
- Легкосплавные колеса 17"

Сделайте свой автомобиль уникальным

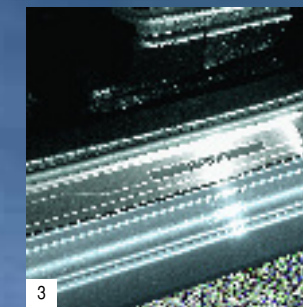
Если вы – поклонник автомобилей Mazda, это означает, что у вас яркая индивидуальность. Вы чувствуете себя абсолютно свободным, и конформизм для вас неприемлем. Для таких, как вы, созданы аксессуары Mazda – они также обладают неповторимой индивидуальностью, которая поможет вам сделать свой автомобиль уникальным.



1



2



3



4

- 1 Комплект противотуманных фар
- 2 Хромированный хвостовик выпускной трубы
- 3 Накладки дверных порогов Mazda5
- 4 Отделка зеркала заднего вида



5



6

- 5 Отделка ручки подъемной задней двери
- 6 Верхний задний спойлер
- 7 Наружная дверная ручка
- 8 Рамка повторителя указателя поворота



7



8

Подчеркните свою индивидуальность

Выбор колес – это очень личный выбор. Ваша Mazda5 будет отличаться от любого автомобиля на дороге.

Вы можете выбрать любые из колес диаметром от 15 до 17", представленных в перечне опционного оборудования и аксессуаров.

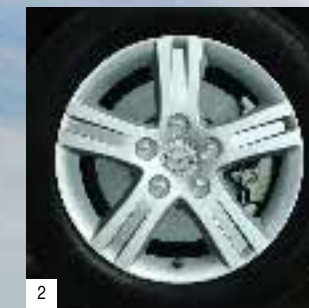
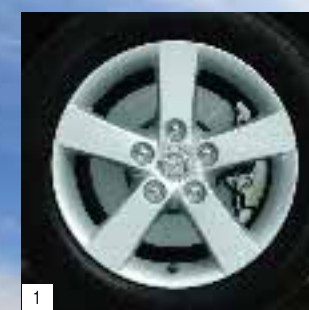


- 1 Передние и задние грязезащитные фартуки
- 2 Накладка порога подъемной задней двери
- 3 Напольный коврик багажного отделения (также осуществляет функцию защиты заднего бампера)



- 1 15" 5-спицевое легкосплавное колесо
- 2 15" 5-спицевое легкосплавное колесо с оригинальным дизайном
- 3 15" 7-спицевое легкосплавное колесо с оригинальным дизайном
- 4 16" 5x2-спицевое легкосплавное колесо с двойными спицами
- 5 16" 5x2-спицевое легкосплавное колесо с оригинальным дизайном, с двойными спицами

- 6 17" 5x2-спицевое легкосплавное колесо с двойными спицами
- 7 17" 10-спицевое легкосплавное колесо с оригинальным дизайном





Высокое качество

У каждого из нас свои представления о том, как именно нужно пользоваться автомобилем. Поэтому для интерьера Mazda созданы высококачественные аксессуары, которые помогут вам оформить салон своей Mazda5 так, чтобы он оптимально соответствовал вашим интересам и потребностям.

- 1 **Рукоятка рычага переключения передач**
Для 6-ступенчатой механической коробки передач предлагается рукоятка рычага черного (на фото) или серебристого цвета.
- 2 **Базовые напольные коврики, ткань**
Износостойкие коврики точно соответствуют по форме полу салона Mazda5.
- 3 **Коврик с нескользящим покрытием**
Не дает предметам скользить по полу багажного отделения.
- 4 **Высокочастотная акустическая колонка (твиттер)**
Позволяет вам наслаждаться высокими нотами.



1



2



3



4

Наши обязательства

Компания Mazda по праву гордится качеством всех и каждого из созданных ей автомобилей. Но обязательства Mazda перед клиентами не заканчиваются в момент покупки. Как и сами автомобили, сервисные услуги, предлагаемые Mazda, разработаны, чтобы обеспечить вам первоклассные условия эксплуатации и владения автомобилем. Спектр предлагаемых услуг весьма широк:



3-летняя гарантия на новый автомобиль

На новый автомобиль Mazda предоставляется гарантия на три года эксплуатации или 100000 км пробега. Эта гарантия не распространяется на детали, подлежащие регулярной замене из-за повышенного износа.

12-летняя гарантия на отсутствие сквозной коррозии кузова

Гарантия на отсутствие сквозной коррозии кузова составляет 12 лет. Ваш официальный дилер Mazda ежегодно будет проводить бесплатный визуальный контроль состояния кузова вашего автомобиля.

3-летняя гарантия на окраску кузова

Продолжительность гарантии на окраску кузова составляет три года и не зависит от пробега. Любые дефекты окраски, возникшие по вине производителя, если они выявятся в течение указанного срока, будут устранены официальным дилером или сервисным центром компании Mazda.

Сервисное обслуживание Mazda

Еще больше заботы, еще выше ценность автомобиля, еще больше приятных эмоций. Кто любит ваш автомобиль еще сильнее, чем вы сами? Конечно, компания Mazda, которая предлагает лучшие сервисные услуги для вашего автомобиля Mazda. Обслуживание выполняют механики, прошедшие специальное обучение, с использованием высококачественных запасных частей. Поэтому Mazda предоставляет гарантию на все запасные части, использованные при ремонте. В результате повышается надежность и безопасность автомобиля, его стоимость при перепродаже и, что важнее всего, обеспечивается настоящее удовольствие от вождения.

Система цифровой записи информации о сервисных услугах Mazda

Система цифровой записи информации о сервисных услугах Mazda (DSR) повышает уровень защиты от таких мошеннических действий, как фальсификация документов о сервисном обслуживании или показаний одометра, и облегчает хранение информации об истории обслуживания автомобиля. Занесенная в централизованную базу данных, запись DSR заменяет традиционную "бумажную" Сервисную книжку и обеспечивает защищенную, точную и последовательную историю обслуживания автомобиля в течение всего срока его службы.

Фирменные запасные части и аксессуары Mazda

Единственные запасные части и аксессуары, созданные с той же заботой и любовью, что и ваш автомобиль Mazda. Они произведены с высочайшим качеством и тщательно сконструированы. Поэтому они безупречно подходят к вашему автомобилю, обеспечивают ему великолепные характеристики и имеют конкурентоспособные цены. На фирменные запасные части и аксессуары распространяется гарантия сроком на 12 месяцев со дня установки.

Сопутствующие товары Mazda

Аксессуары, одежда и снаряжение, созданные производителем вашего любимого автомобиля, помогут вам жить в стиле "Zoom-Zoom".



Технические характеристики

Двигатели:

- 1.8 MZR (бензиновый)**
- Рабочий объем 1798 см³; рядный; 4-цилиндровый; 16-клапанный; DOHC. 4-тактный бензиновый двигатель, развивающий максимальную мощность 85 кВт/115 л. с. при частоте вращения 5300 мин⁻¹ и максимальный крутящий момент 165 Нм при 4000 мин⁻¹.
 - Выбросы CO₂: 182 г/км (стандарт EC Stage IV).
 - Система последовательного многоточечного впрыска топлива с электронным управлением.
 - Система управления клапанами для создания вихревых потоков.

- 2.0 MZR (бензиновый)**
- Рабочий объем 1999 см³; рядный; 4-цилиндровый; 16-клапанный; DOHC. 4-тактный бензиновый двигатель, развивающий максимальную мощность 107 кВт/146 л. с. при частоте вращения 6500 мин⁻¹ и максимальный крутящий момент 185 Нм при 4500 мин⁻¹.
 - Выбросы CO₂: 187 г/км (стандарт EC Stage IV) (для версий с механической коробкой передач).
 - Выбросы CO₂: 198 г/км (стандарт EC Stage IV) (для версий с автоматической коробкой передач).
 - Система последовательного многоточечного впрыска топлива с электронным управлением.
 - Система управления клапанами для создания вихревых потоков.
 - Система регулируемого впуска (VIS).

Коробки передач:

- 5- или 6-ступенчатая механическая коробка передач (5-ступенчатая сочетается только с двигателем 1.8 MZR, 6-ступенчатая – только с двигателем 2.0 MZR). Обеспечивают точное и быстрое переключение передач, позволяя водителю ощутить полное слияние с автомобилем.
- 5-ступенчатая автоматическая коробка передач (сочетается только с двигателем 2.0 MZR мощностью 107 кВт).

Кузов:

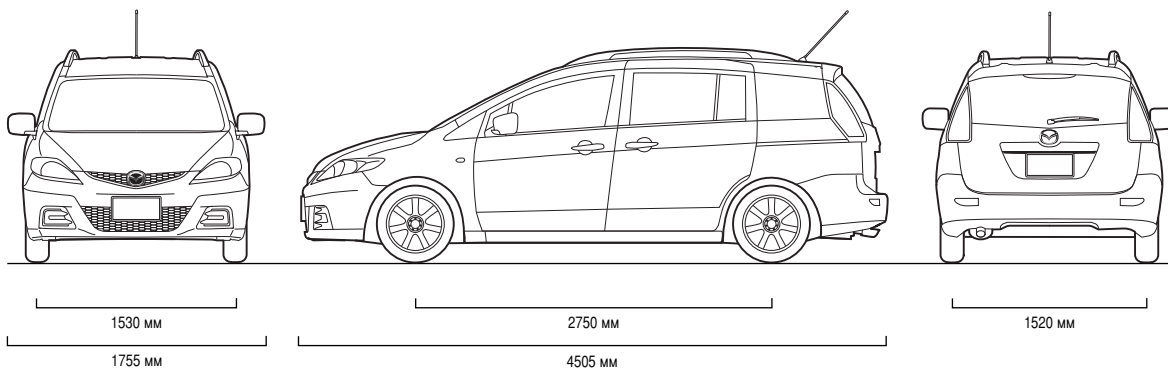
- "Пять звезд" по результатам рейтинга Euro NCAP за защиту взрослых пассажиров.
- Полностью стальной несущий кузов, жесткий на кручение и изгиб, с передней и задней зонами предварительно запрограммированной деформации, прочным каркасом безопасности, защищающим салон, и усилительными элементами, встроенными в боковые двери.
- Усиленная рама в форме тройной буквы "Н", обеспечивающая безопасность.
- Современная система перераспределения и поглощение энергии удара, разработанная Mazda (MAIDAS), при ударе автомобиля защищает пассажирский салон.
- Дополнительная система пассивной безопасности (SRS) включает в себя: электронный блок и датчики удара; преднатяжители и ограничители натяжения ремней безопасности; систему напоминания о непристегнутых ремнях безопасности; фронтальные и боковые подушки безопасности водителя и переднего пассажира; оконные подушки (шторки) безопасности, защищающие пассажиров на всех трех рядах сидений.

Шасси и подвеска:

- Передняя подвеска: независимая, со стойками «Мак-Ферсон» и спиральными пружинами.
- Задняя подвеска: независимая многорычажная подвеска E-типа; с наклонными амортизаторами и низко закрепленными пружинами (такая конструкция обеспечивает максимальное пространство для размещения третьего ряда сидений и/или объем багажного отделения).

Тормозная система:

- Двухконтурная диагональная гидравлическая система с усилителем.
- Антиблокировочная тормозная система (ABS) с электронным регулятором тормозных сил (EBD) и системой помощи при экстренном торможении (EBA).
- Опционная система динамической стабилизации (DSC).
- Передние тормозные механизмы: для колес 15" – вентилируемые тормозные диски диаметром 278 мм; для колес 16" – вентилируемые тормозные диски диаметром 300 мм.
- Задние тормозные механизмы: для колес 15" – невентилируемые тормозные диски диаметром 280 мм; для колес 16" – невентилируемые тормозные диски диаметром 302 мм.



Технические характеристики

Двигатель	1.8 MZR	2.0 MZR	2.0 MZR Auto
Рабочий объем, см ³	1798	1999	1999
Диаметр цилиндра x ход поршня, мм	83.0 x 83.1	87.5 x 83.1	87.5 x 83.1
Число клапанов на каждый цилиндр	4	4	4
Максимальная мощность [кВт (л. с.)/мин ⁻¹]	85 (115) / 5300	107 (146) / 6500	107 (146) / 6500
Максимальный крутящий момент (Нм/мин ⁻¹)	165 / 4000	185 / 4500	185 / 4500
Степень сжатия	10.8:1	10.0:1	10.0:1

Коробка передач

Тип	5-ступ. мех.	6-ступ. мех.	5-ступ. авт.
Передаточные отношения:	1-я передача	3.666	3.620
	2-я передача	2.059	1.925
	3-я передача	1.392	1.285
	4-я передача	1.030	0.933
	5-я передача	0.795	0.692
	6-я передача	–	0.717
	Задний ход	3.454	3.405
Передаточное отношение главной передачи	4.388	4.588	3.863

Рулевое управление

Система рулевого управления	Зубчато-реечная, с усилителем		
Минимальный радиус разворота (между стенами), м	5.6	5.6	5.6

Динамические характеристики и расход топлива

Время разгона (0-100 км/ч), с	11.3	10.2	12.4
Максимальная скорость, км/ч	182	194	186
Расход топлива, л/100 км ¹⁾ :	Городской цикл:	10.1	11.3
	Загородный цикл:	6.1	6.4
	Смешанный цикл:	7.6	8.3
Выбросы CO ₂ ¹⁾ , г/км	182	187	198
Соответствие стандарту токсичности отработанных газов	EC Stage IV	EC Stage IV	EC Stage IV
Рекомендуемое топливо	Неэтилированный бензин 95 RON	Неэтилированный бензин 95 RON	Неэтилированный бензин 95 RON
Заправочный объем топливного бака, л	60	60	60

Основные размеры и масса автомобиля

Габаритная длина / ширина / высота, мм	4505 ²⁾ / 1755 / 1665 ³⁾		
Дорожный просвет (между мостами, для незагруженного автомобиля), мм	140	140	140
Колея передних колес / задних колес, мм	1530 / 1520		
Колесная база, мм	2750	2750	2750
Первый ряд сидений: высота потолка / пространство для ног / пространство для плеч (автомобиль без верхнего люка), мм	1033 / 1035 / 1410		
Второй ряд сидений: высота потолка / пространство для ног / пространство для плеч (автомобиль без верхнего люка), мм	1000 / 893 / 1411		
Третий ряд сидений: высота потолка / пространство для ног / пространство для плеч, мм	942 / 780 / 1250		
Ширина проема сдвижной задней двери, мм	700	700	700
Объем багажного отделения согласно VDA, л (для 7-местной версии исполнения):	Используются все 7 посадочных мест	112	112
	Загрузка до спинок сидений второго ряда	426	426
	Сложены все сиденья второго и третьего ряда	857	857
Объем багажного отделения согласно VDA, л (для 5-местной версии исполнения):	Загрузка до спинок сидений второго ряда	538	538
	Сложены все сиденья второго ряда	969	969
Диаметр передних вентилируемых тормозных дисков, мм:	для колес 15"	278	278
	для колес 16"	300	300
	для колес 15"	280	280
	для колес 16"	302	302
Снаряженная масса автомобиля (макс.), кг	полная масса автомобиля, кг	2110	2150
	нагрузка на мост (передний/задний), кг	960 / 1150	995 / 1155
	Оборудованного собственной тормозной системой (способной удерживать автомобиль на уклоне 12%)	600	600
Максимально допустимая масса прицепа:	Оборудованного собственной тормозной системой	1300	1400
	Максимально допустимая нагрузка на верхний багажник, кг	75	75

¹⁾ Расход топлива и выброс CO₂ указаны в соответствии с Директивой 1999/100/ЕС.

²⁾ Габаритная длина автомобиля с комплектом спортивного оборудования равна 4565 мм.

³⁾ Габаритная высота автомобиля без верхних багажных брусков равна 1615 мм.

Цвета кузова и варианты обивки сидений



Ткань, цвет черный (Family)



Ткань, цвет черный (Touring/ Touring Plus и Active)



Кожа, цвет черный (Active)

Уровень комплектации	Family	Touring/ Touring Plus	Active
Обивка сидений	Черный	Черный	Черный Черная кожа*
Отделка салона	Черный	Черный	Черный

Цвета кузова, матовая эмаль

Brilliant Black (A3F)	■	■	■	■
True Red (A4A)	■	■	■	■

Цвета кузова "перламутр" и "металлик"

Aurora Blue Mica (34J)	■	■	■	■
Copper Red Mica (32V)	■	■	■	■
Crystal White Pearl Mica (34K)	■	■	■	■
Dark Plum Mica (36F)	■	■	■	■
Galaxy Grey Mica (32S)	■	■	■	■
Golden Sand Metallic (37A)	■	■	■	■
Icy Blue Metallic (33Y)	■	■	■	■
Stormy Blue Mica (35J)	■	■	■	■
Sunlight Silver Metallic (22V)	■	■	■	■

■ = Возможный вариант. * Опция, оплачивается отдельно.



Brilliant Black (A3F)



True Red (A4A)



Aurora Blue Mica (34J)



Copper Red Mica (32V)



Crystal White Pearl Mica (34K)



Dark Plum Mica (36F)



Galaxy Grey Mica (32S)



Golden Sand Metallic (37A)



Icy Blue Metallic (33Y)



Stormy Blue Mica (35J)



Sunlight Silver Metallic (22V)